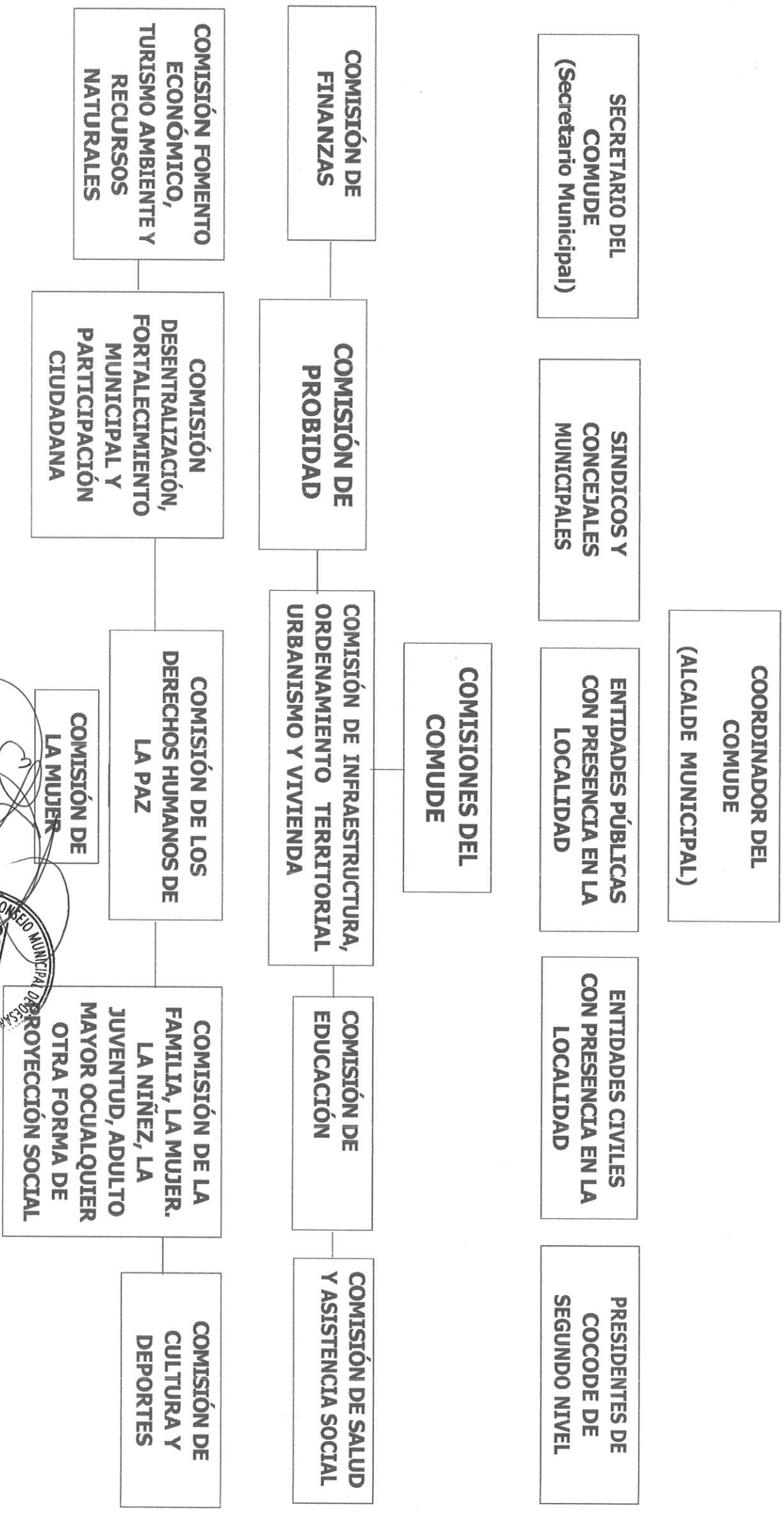


**ESTRUCTURA ORGANICA DEL CONSEJO MUNICIPAL DE
DESARROLLO -COMUDE- DEL MUNICIPIO DE PALENCIA
DEPARTAMENTO DE GUATEMALA EJERCICIO FISCAL 2025**



Lic. Edgar René Cardoza
Secretario del COMUDE
MUNICIPIO DE PALENCIA